

UNIVERSITÉ SORBONNE PARIS NORD MEMBRE :

CAMPUS CONDORCET | A²PC
Alliance Sorbonne
Paris Cité

utrpp.univ-paris13.fr

[@univ-spn](#)

JOURNÉE D'ÉTUDES

16
juin.
26

Clinique de l'insupportable dans la modernité

JOURNÉE SCIENTIFIQUE DU MASTER 2 RECHERCHE PSYCHANALYSE
ET INTERDISCIPLINARITÉ

9h30-17h15 > SALLE 100 (CAMPUS CONDORCET)

PLACE DU FRONT POPULAIRE - 93322 AUBERVILLIERS CEDEX

ARGUMENT

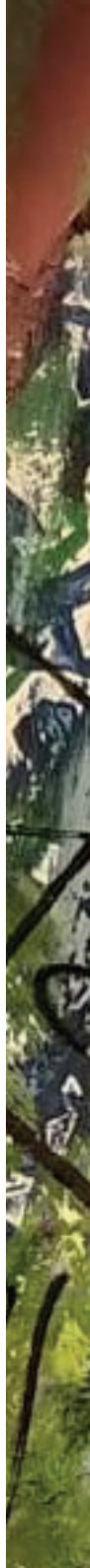
Issu du latin insupportabilis, le terme « insupportable » désigne littéralement ce qui ne peut être porté. Cette étymologie ouvre une question centrale : que se passe-t-il lorsqu'une expérience atteint un point où elle ne peut plus être psychiquement portée, transformée ou mise en pensée ? L'insupportable renvoie ainsi à un seuil où les capacités de liaison et de symbolisation du psychisme se trouvent débordées.

S. Freud évoquait, à propos du traumatisme, l'effraction d'une quantité d'excitation que l'appareil psychique ne parvient pas à lier. Certaines expériences peuvent alors se présenter sous une forme brute, difficilement symbolisable, lorsque les capacités de transformation psychique sont mises en échec. Le sujet est alors confronté à une dimension du réel qui échappe aux voies ordinaires de la symbolisation et peut parfois trouver à s'inscrire dans le corps lorsque la mise en mots devient impossible.

Dans la clinique, ces expériences peuvent envahir la scène transférentielle et mettre à l'épreuve le dispositif thérapeutique. L'insupportable ne concerne pas seulement le patient, il peut également affecter le clinicien dans son propre fonctionnement psychique, alors touché par l'angoisse, la sidération ou le sentiment d'impuissance. Le travail clinique vise dès lors à permettre que ce qui, dans un premier temps, ne pouvait être supporté puisse progressivement trouver les voies d'une mise en pensée.

Au-delà de la rencontre thérapeutique, la question de l'insupportable engage également les transformations contemporaines du lien social. Certaines formes de violence ou de détresse se donnent aujourd'hui à voir de manière immédiate et parfois saturante, interrogeant les capacités symbolisantes des cadres sociaux et institutionnels et leur fonctionnement.

Dans ce contexte, comment les dispositifs cliniques et les espaces collectifs peuvent-ils soutenir le travail d'élaboration de ces expériences limites ? En proposant un espace de réflexion collective, cette journée invite à penser ensemble l'insupportable et à explorer les voies par lesquelles ces expériences peuvent retrouver un lieu de partage, de pensée et de mise en sens.



9h30 ► INTRODUCTION, M. SAVIC ET F. HOUSSIER

9h50-10h50 ► **Conférences plénières**

PRESIDENCE : C. MATHA

M. CHOCRON, *Dimensions dépressives du corps dans les autismes : expressions transférentielles et contre-transférentielles*

H. ABDELOUAHED, *Vision d'angoisse ou la chair d'Irma*

DISCUTANT : C. MATHA

10h50 ► Pause

11h-12h30 ► **Table ronde « L'insupportable dans le corps »**

M.-E. SARAÏS, *Troubles de l'identité sexuelle à l'adolescence*

A. ANTUNES, *Les impasses du lien mère-fille et leurs inscriptions corporelles*

M. AUVINET, *L'expression de la lutte individuelle et collective à travers la pratique du Jiu-Jitsu brésilien*

R. WIECZOREK, *Le paradoxe de l'objet décevant et l'addiction au chemsex*

DISCUTANTS : P. CORTIAL – YI-YING TSAI – C. MATHA

12h30-14h ► Pause Déjeuner

14h ► **Conférence plénière**

PRESIDENCE : V. GANEM

B. DULCK, *L'insupportable départ pour le Djihad*

DISCUTANTE : H. MEGHERBI

14h30-16h ► **Table ronde « L'insupportable dans le champ social »**

M. TILLY, *L'insupportable au travail : effets subjectifs du tournant gestionnaire dans les institutions*

T. DUCLOS, *L'insupportable identification à l'agresseur dans la clinique de l'inceste*

15h15 ► Pause

A. FAUQUEUX, *Échec de la rencontre clinique, entre transphobie et psychophobie*

M. LIHN, *Entre nomination et incertitude : autour du diagnostic*

DISCUTANTS : R. BOODHUN – H. MEGHERBI

16h ► **Conférence plénière**

M. MANSOURI : *Les enfants réunionnais de la Creuse*

DISCUTANT : F. HOUSSIER

16h30 ► CONCLUSION, H. ABDELOUAHED

INTERVENANTS

Houria ABDELOUAHED, psychanalyste, traductrice, Professeure des Universités (UTRPP-SPN)

Béatrice DULCK, psychanalyste (SPF), jeune docteure (UTRPP-SPN)

Michael CHOCHRON, maître de conférences en psychologie Clinique (UTRPP-SPN), Directeur du département de psychologie (UFR LLSHS), psychologue clinicien au Centre Françoise Grémy, Secrétaire adjoint de la Société du Rorschach et des méthodes projectives françaises.

Valérie GANEM, maitresse de conférences H.D.R. (UTRPP-SPN)

Florian HOUSSIER, psychologue, psychanalyste (SPF), professeur de psychologie clinique et de psychopathologie, responsable du Master 2 Recherche de l'USPN

Catherine MATHA, professeure de psychologie clinique et de psychopathologie, Directrice Adjointe de l'UTRPP-SPN et responsable de la mention master de psychologie, psychologue clinicienne, psychanalyste (APF)

Malika MANSOURI, psychologue clinicienne, psychothérapeute, Professeure de psychologie clinique et de psychopathologie, Directrice de l'UTRPP-SPN

Hakima MEGHERBI, maitresse de conférences en psychologie du développement, (UTRPP-SPN) - Responsable de la structure fédérative MEDIALECT

Ainsi que tous les étudiants du Master 2 Recherche « Psychanalyse et interdisciplinarité : Santé et société » de l'université Sorbonne Paris Nord, Promotion 2025/2026.

COMITÉ SCIENTIFIQUE

E. MEZARD – M. DE ROSA – A. PIGLIAPOCO – E. SERANDOUR – F. HOUSSIER
C. MATHA – H. ABDELOUAHED

COMITÉ D'ORGANISATION

M. EL KASDI – M. COLLET – P. ABANDA – M. MARTIN – M. SETTON
G. ARTIAGOITIA – A. GHONIME – F. HOUSSIER – C. MATHA – A. AKARAMOU
C. CHABANOL – K. WEI